



TUALET.biz

Современные туалетные модули от завода производителя

Время работы:
ПН-ПТ: 8:00 - 17:00
СБ-ВС: выходной

Пишите:
MAIL@TUALET.BIZ

Телефоны:
8 (800) 250-92-95

ДУШЕВОЙ МОДУЛЬ Д-20-БР

Стандарт: 1 069 000 руб. с НДС

Комплектация согласно таблице - столбец «Стандарт».

Стены модуля выполнены из заводской антивандальной сэндвич-панели (металл/базальт/металл).

Толщина утеплителя от 50 до 150 мм. Предел огнестойкости от IE30 и выше.

Lite: 944 000 руб. с НДС

Комплектация согласно таблице - столбец «Lite».

Стены модуля выполнены из заводской антивандальной сэндвич-панели (металл/базальт/металл).

Толщина утеплителя от 50 до 150 мм. Предел огнестойкости от IE30 и выше.

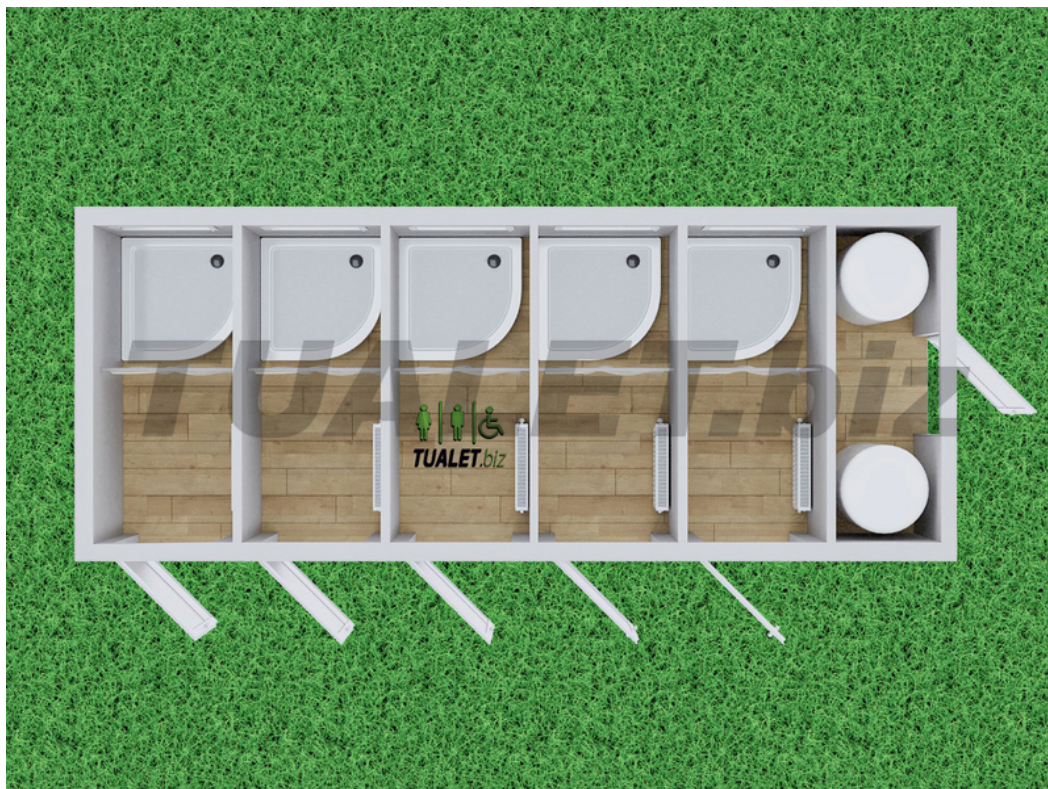
Эконом: 861 000 руб. с НДС

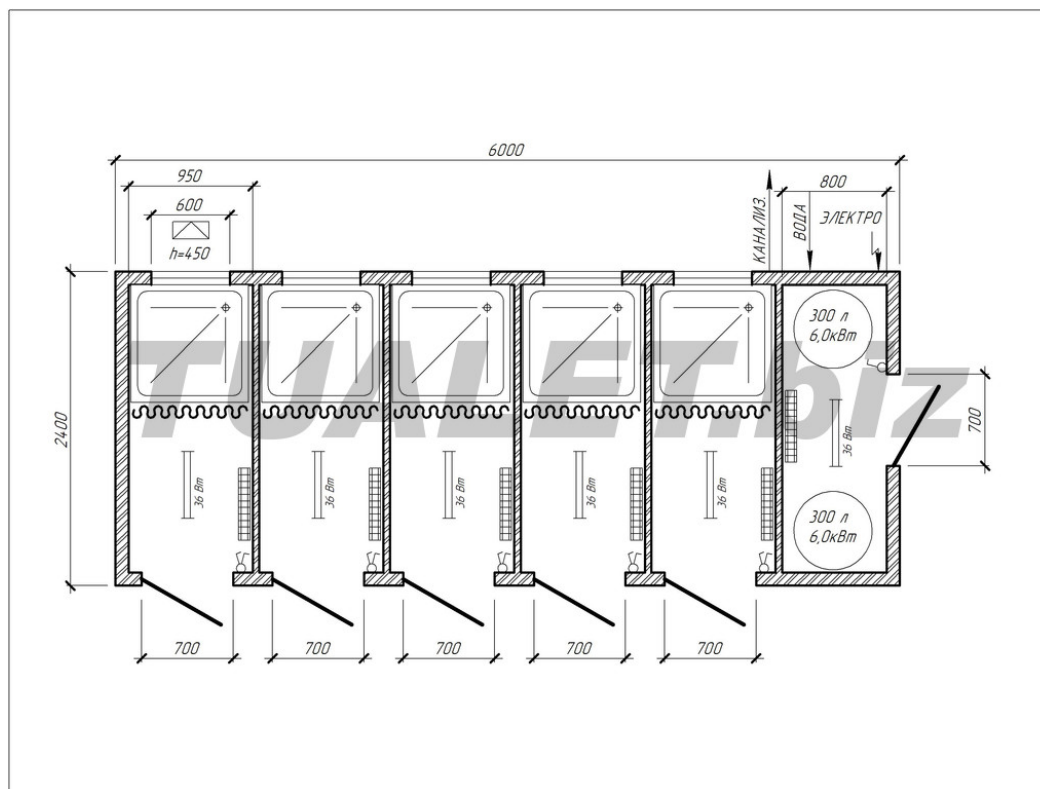
Комплектация согласно таблице - столбец «Эконом».

Стены модуля выполнены из сборной сэндвич-панели (профилированный лист С-8 / утеплитель / ПВХ панели).

Толщина утеплителя от 50 до 150 мм.

Артикул: 0220





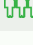







Комплектация

№ п/п	Наименование	Станд.	Lite	Эконом
1	Корпус модуля	1	1	1
2	Дверь входная металлическая	6	6	6
3	Окно металлопластиковое откидное 600x450 мм	5	5	5
4	Душевой поддон (стальной)	5	5	5
5	Занавеска для душа (ПВХ)	5	5	5
6	Вешалка для одежды (на 3 крючка, сталь)	10	10	10
7	Конвектор электрический	1	-	-
8	Обогреватель инфракрасный IP55 (с терморегулятором)	5	-	-
9	Светильник внутренний светодиодный IP54 36Вт	6	6	6
10	Вытяжной вентилятор	5	5	5
11	Светильник наружного освещения светодиодный IP54	3	-	-
12	Нагреватель воды накопительный (бойлер) 300 л (6,0 кВт, 380 В)	2	2	2
13	Трап в полу (для водоотведения)	5	-	-

*Комплектуется по согласованию с клиентом

Характеристики

 Назначение:	мужчины и женщины
 Тип:	Сетевой
 Кол-во мест:	5
 Длина:	6000 мм
 Ширина:	2400 мм
 Высота:	2700 мм
 Масса:	2 300 кг
 Потребляемая мощность:	15.00 кВт



Температурное исполнение:	от - 30 С до + 45 С
Касса:	Нет
Оборудован для МГН:	Нет
Антивандальный:	Да
Возможность изменения комплектации:	Да

Описание конструкции

1	Блок-контейнер с усиленным металлическим каркасом из специальных усиленных гнутых профилей для производства контейнеров.
2	Стеновые элементы - сэндвич-панель трехслойная заводская ТСП-Z, с замком Z - lock, толщиной 50 мм, базальтовый наполнитель с пределом огнестойкости EI30, и группой горючести НГ.
3	Перегородки между отсеками - сэндвич-панель трехслойная заводская ТСП-Z, с замком Z - lock, толщиной 50 мм, базальтовый наполнитель с пределом огнестойкости EI30, и группой горючести НГ.
4	Теплоизоляция пола и кровли - базальтовая плита 50 мм, плотность 80 кг/м куб.
5	Внутренняя высота в помещениях от пола до потолка 2,35 м
6	Покрытие пола -полукоммерческий линолеум износостойкий, по периметру плинтус ПВХ
7	Основание пола - ЦСП влагостойкая, устойчивая к поражению грибок и плесени.
8	Кровля - плоская, покрыта профлистом Н-60, с полимерным покрытием. Профлист проходит через всю длину модульного блока, с торцов прикрыт нащельниками.
9	Потолок - обшит ПВХ панелями белого цвета, глянцевыми.
10	Входная дверь - металлопластиковая, с установленным доводчиком и замком. В верхней части двери выполнено окно матовое. Цвет двери белый.
12	Электропровод выполнен через наружную вводную коробку и распределительный щиток с установленным УЗО и автоматическими выключателями на потребителей электроэнергии. Электропроводка выполнена в ПВХ каналах.
13	Все металлические детали модуля заземлены на каркас.
14	Отопление модуля выполнено посредством электрообогревателей (инфракрасных и конвекторов) с терморегулятором и защитой от перегрева.
15	Принудительная вентиляция помещений осуществляется с использованием электровентиляторов.
16	Водоснабжение: разводка выполнена полипропиленовыми трубами внутреннего диаметра 15-25 мм, установлена запорная арматура. Ввод воды выполнен через заднюю стену модуля.
17	Водоотведение - выполнено ПВХ трубами Д50мм и Д110мм, вывод через заднюю стену модуля. В полу модуля выполнены сливные трапы для водоотведения воды с пола.