



**TUALET.biz**

Современные туалетные модули от завода производителя

**Время работы:**  
ПН-ПТ: 8:00 - 17:00  
СБ-ВС: выходной

**Пишите:**  
MAIL@KZM.000

**Телефоны:**  
8 (800) 250-92-95

## ДУШЕВОЙ МОДУЛЬ Д-2

### Стандарт: 764 000 руб. с НДС

Комплектация согласно таблице - столбец «Стандарт».

Стены модуля выполнены из заводской антивандальной сэндвич-панели (металл/ утеплитель / металл).

Толщина утеплителя от 50 до 150 мм.

### Lite: 719 000 руб. с НДС

Комплектация согласно таблице - столбец «Lite».

Стены модуля выполнены из заводской антивандальной сэндвич-панели (металл/ утеплитель / металл).

Толщина утеплителя от 50 до 150 мм.

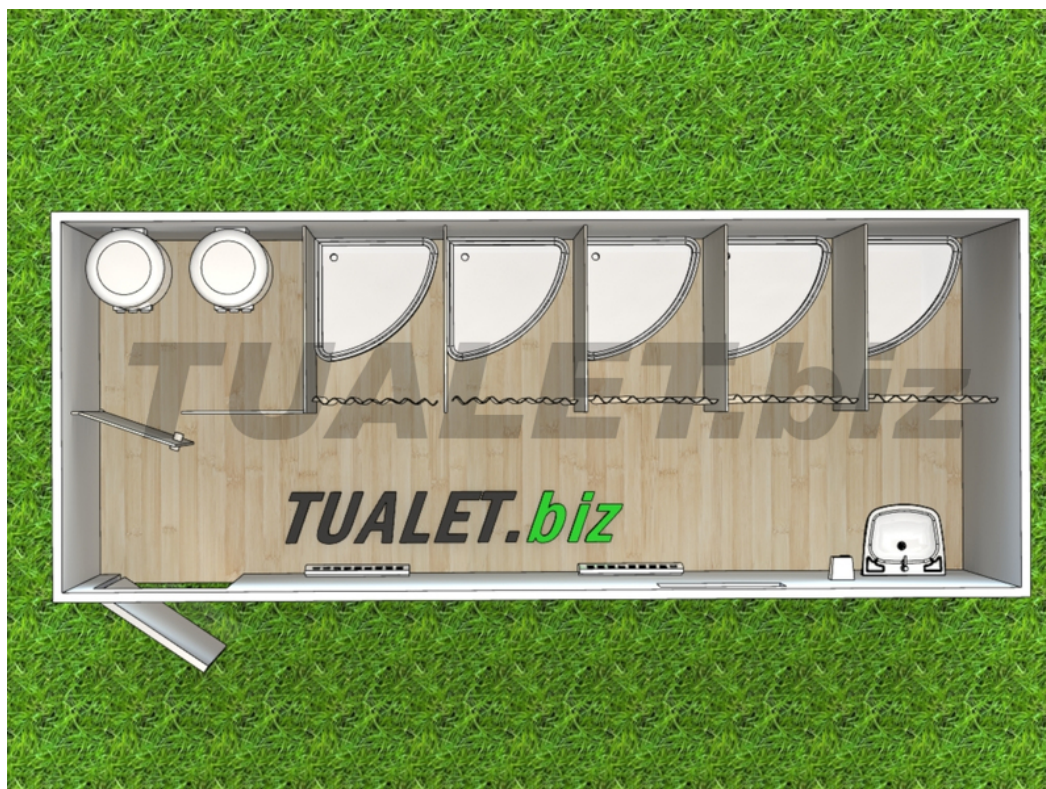
### Эконом: 663 000 руб. с НДС

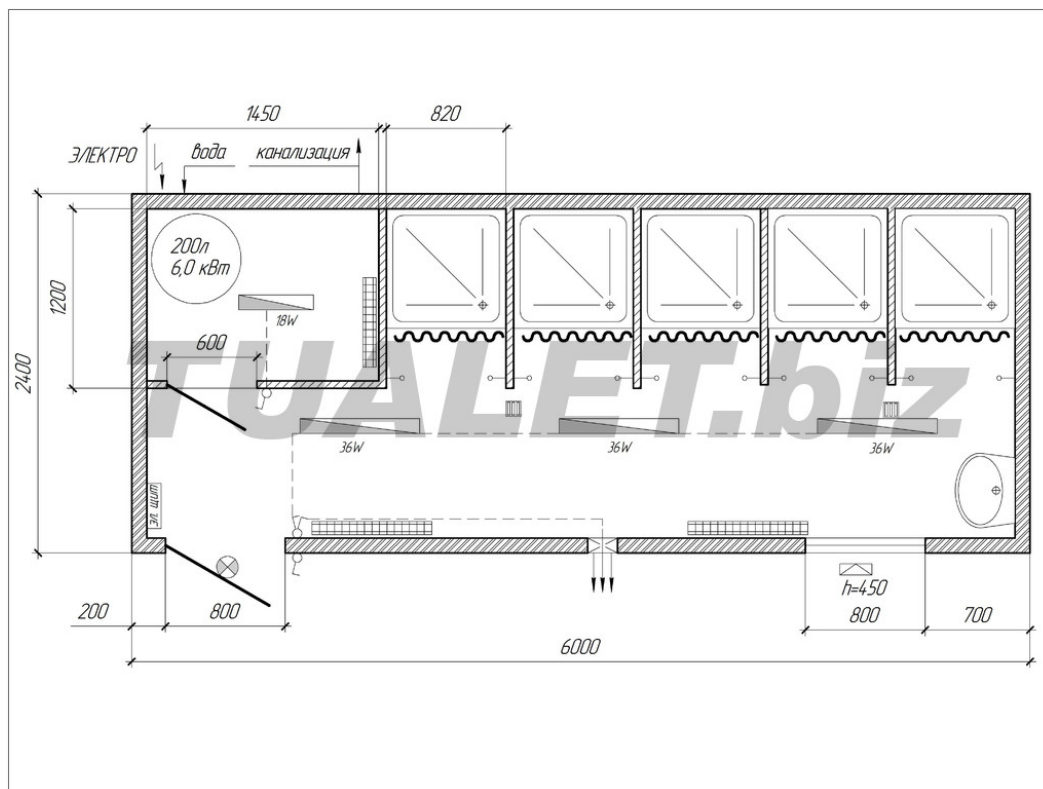
Комплектация согласно таблице - столбец «Эконом».

Стены модуля выполнены из сборной сэндвич-панели (профилированный лист С-8 / утеплитель / ПВХ панели).

Толщина утеплителя от 50 до 150 мм.

Артикул: 0047





## Комплектация

№	Наименование	Станд.	Lite	Эконом
1	Корпус модуля	1	1	1
2	Дверь входная металлическая	1	1	1
3	Окно металлопластиковое	1	1	1
4	Перегородка из сэндвич-панели	5	5	5
5	Душевой пэддон стальной	5	5	5
6	Смеситель для душа с лейкой	5	5	5
7	Вешалка на 3 крючка	5	5	5
8	Раковина (санфаянс)	1	1	1
9	Смеситель для раковины	1	1	1
10	Обогреватель инфракрасный электрический IP 66	2	-	-
11	Конвектор отопления электрический (0,5 кВт)	1	-	-
12	Вентилятор вытяжной (150 м куб/ч)	1	1	1
13	Занавеска для душевой	5	5	5
14	Нагреватель воды накопительный 200 л (6,0 кВт)	1	1	1
15	Светильник внутренний светодиодный IP54	3	3	3
16	Светильник уличный светодиодный IP54	1	-	-
17	Трап в полу для водоотведения	2	2	-

\*Комплектуется по согласованию с клиентом

## Характеристики

Назначение:	мужской или женский
Тип:	Сетевой
Кол-во мест:	5
Длина:	6000 мм
Ширина:	2400 мм
Высота:	2700 мм

**TUALET.biz**

Современные туалетные модули от завода производителя

**Время работы:**  
ПН-ПТ: 8:00 - 17:00  
СБ-ВС: выходной**Пишите:**  
MAIL@KZM.OOO**Телефоны:**  
8 (800) 250-92-95

<b>Масса:</b>	2 500 кг
<b>Потребляемая мощность:</b>	8,5 кВт
<b>Температурное исполнение:</b>	от - 30 С до + 45 С
<b>Касса:</b>	Нет
<b>Оборудован для МГН:</b>	Нет
<b>Антивандалный:</b>	Да
<b>Возможность изменения комплектации:</b>	Да

## Описание конструкции

1	Блок-контейнер с усиленным металлическим каркасом из специальных усиленных гнутых профилей для производства контейнеров.
2	Стеновые элементы - сэндвич-панель трехслойная заводская ТСП-Z, с замком Z - lock, с толщиной утеплителя 50 мм, облицовка с обеих сторон металлическими листами (для комплектаций Стандарт и Lite)
3	Перегородки - сэндвич-панель трехслойная заводская ТСП-Z, с замком Z - lock, с толщиной утеплителя 50 мм, облицовка с обеих сторон металлическими листами (для комплектаций Стандарт и Lite)
4	Теплоизоляция пола и кровли - базальтовая плита 50 мм, плотность 80 кг/м куб.
5	Внутренняя высота в помещениях от пола до потолка 2,15 м
6	Покрытие пола -полукоммерческий линолеум износостойкий, по периметру плинтус ПВХ
7	Основание пола - ЦСП влагостойкая, устойчивая к поражению грибом и плесени.
8	Кровля - плоская, покрыта профлистом Н-60, с полимерным покрытием. Профлист проходит через всю длину модульного блока, с торцов прикрыт нащельниками.
9	Потолок - обшит ПВХ панелями белого цвета, глянцевыми.
10	Окна металлопластиковые откидные с матовым стеклом.
11	Входная дверь - металлическая с обеих сторон, производства России, с установленным доводчиком и замком. Покрытие - молотковая эмаль.
12	Электропровод выполнен через наружную вводную коробку и распределительный щиток с установленным УЗО и автоматическими выключателями на потребителей электроэнергии. Электропроводка выполнена в ПВХ каналах.
13	Все металлические детали модуля заземлены на каркас.
14	Отопление модуля выполнено посредством влагостойких инфракрасных электрообогревателей.
15	Принудительная вентиляция помещений осуществляется с использованием электровентиляторов.
16	Водоснабжение: разводка выполнена полипропиленовыми трубами внутреннего диаметра 15-25 мм, установлена запорная арматура. Ввод воды выполнен через заднюю стену модуля.
17	Водоотведение - выполнено ПВХ трубами Д50мм и Д110мм, вывод через заднюю стену модуля.