



TUALET.biz

Современные туалетные модули от завода производителя

Время работы:
ПН-ПТ: 8:00 - 17:00
СБ-ВС: выходной

Пишите:
MAIL@KZM.000

Телефоны:
8 (800) 250-92-95

ТУАЛЕТНЫЙ МОДУЛЬ АВТОНОМНЫЙ ДЛЯ МГН Т-3-А

Стандарт: 1 023 000 руб. с НДС

Комплектация согласно таблице - столбец «Стандарт».

Стены модуля выполнены из заводской антивандальной сэндвич-панели (металл/ утеплитель / металл).

Толщина утеплителя от 50 до 150 мм.

Lite: 911 000 руб. с НДС

Комплектация согласно таблице - столбец «Lite».

Стены модуля выполнены из заводской антивандальной сэндвич-панели (металл/ утеплитель / металл).

Толщина утеплителя от 50 до 150 мм.

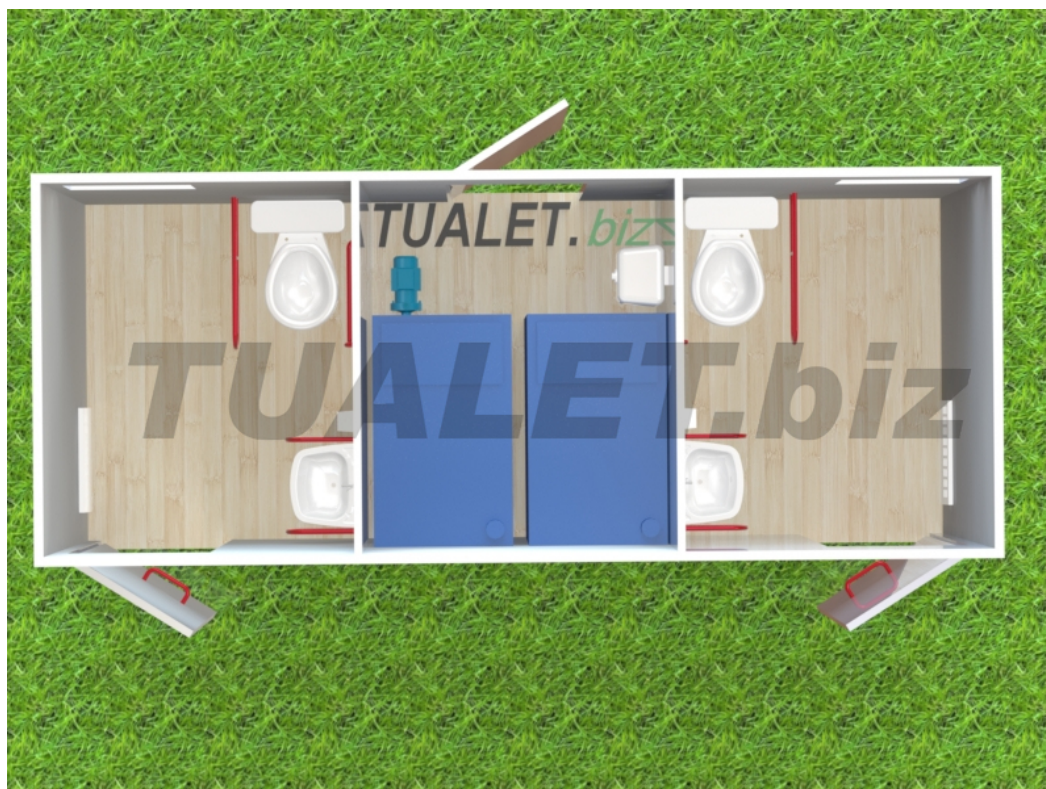
Эконом: 863 000 руб. с НДС

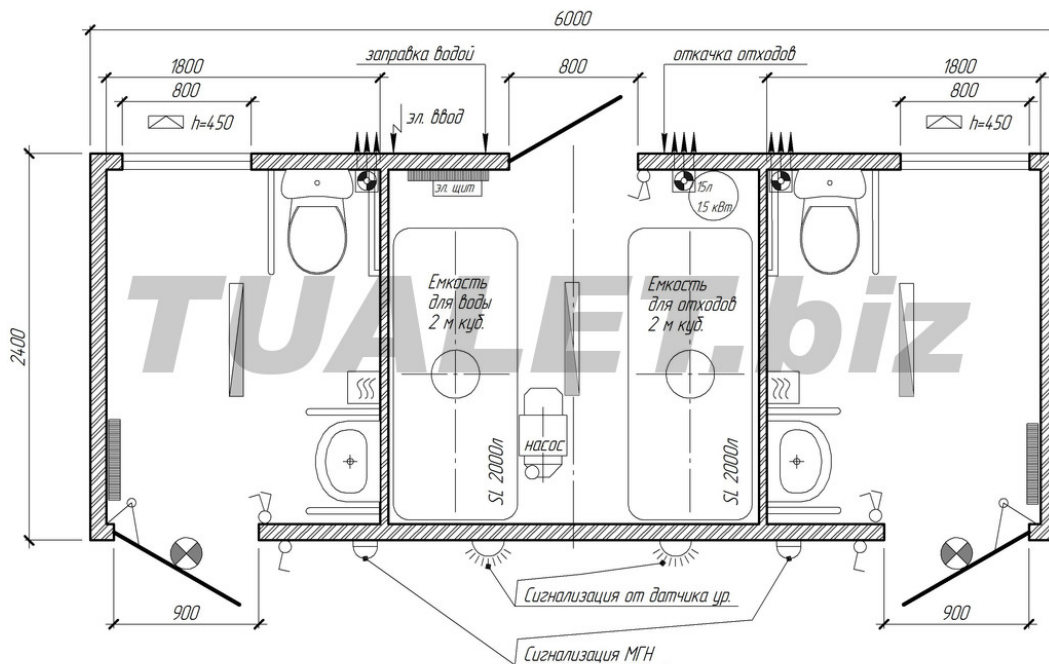
Комплектация согласно таблице - столбец «Эконом».

Стены модуля выполнены из сборной сэндвич-панели (профилированный лист С-8 / утеплитель / ПВХ панели).

Толщина утеплителя от 50 до 150 мм.

Артикул: 0058





Комплектация

№	Наименование	Станд.	Lite	Эконом
1	Корпус модуля	1	1	1
2	Дверь входная металлическая	3	3	3
3	Доводчик для двери	2	2	2
4	Окно металлопластиковое откидное	2	2	2
5	Сигнальная кнопка для МГН с извещателем	2	-	-
6	Унитаз напольный компакт с бачком для МГН (санфаянс)	2	2	2
7	Крючок настенный	6	6	6
8	Раковина для МГН (санфаянс)	2	2	2
9	Смеситель для раковины (для МГН)	2	2	2
10	Конвектор электрический (1,0 кВт)	3	-	-
11	Вентилятор вытяжной	2	2	2
12	Осушитель воздушный для рук	2	-	-
13	Нагреватель воды накопительный 15 л (1,5 кВт)	1	-	-
14	Светильник внутренний светодиодный IP54	3	3	3
15	Светильник уличный светодиодный IP54	2	-	-
16	Емкость для воды 2 м куб. (пластик)	1	1	1
17	Емкость для отходов 2 м куб (пластик)	1	1	1
18	Насос подачи воды с гидроаккумулятором 20 л и реле давления	1	1	1
19	Насосная станция для откачки отходов	2	2	2
20	Датчик уровня воды с сигнализацией	1	1	1
21	Датчик уровня отходов с сигнализацией	1	1	1
22	Комплект поручней для МГН	2	2	2

*Комплектуется по согласованию с клиентом

Характеристики

Назначение:	Маломобильные группы населения
Тип:	Автономный

**TUALET.biz**

Современные туалетные модули от завода производителя

Время работы:
ПН-ПТ: 8:00 - 17:00
СБ-ВС: выходной**Пишите:**
MAIL@KZM.OOO**Телефоны:**
8 (800) 250-92-95

Кол-во мест:	2
Длина:	6000 мм
Ширина:	2400 мм
Высота:	2700 мм
Масса:	2 300 кг
Потребляемая мощность:	10.00 кВт
Температурное исполнение:	от - 30 С до + 45 С
Касса:	Нет
Оборудован для МГН:	Да
Антивандальный:	Да
Возможность изменения комплектации:	Да

Описание конструкции

1	Блок-контейнер с усиленным металлическим каркасом из специальных усиленных профилей для производства контейнеров.
2	Стеновые элементы - сэндвич-панель трехслойная заводская ТСП-Z, с замком Z - lock, с толщиной утеплителя 50 мм, облицовка с обеих сторон металлическими листами (для комплектаций Стандарт и Lite)
3	Теплоизоляция пола и кровли - базальтовая плита 50 мм, плотность 80 кг/м куб.
4	Внутренняя высота в помещениях от пола до потолка 2,15 м
5	Покрытие пола -полукоммерческий линолеум износостойкий, по периметру плинтус ПВХ
6	Основание пола - ЦСП влагостойкая, устойчивая к поражению грибок и плесени.
7	Кровля - плоская, покрыта профлистом Н-60, с полимерным покрытием. Профлист проходит через всю длину модульного блока, с торцов прикрыт нащельниками.
8	Потолок - обшит ПВХ панелями белого цвета, глянцевыми.
9	Окна металлопластиковые откидные с матовым стеклом.
10	Входная дверь - металлическая с обеих сторон, производства России, с установленным доводчиком и замком. Покрытие - молотковая эмаль.
11	Электропровод выполнен через наружную вводную коробку и распределительный щиток с установленным УЗО и автоматическими выключателями на потребителей электроэнергии. Электропроводка выполнена в ПВХ каналах.
12	Все металлические детали модуля заземлены на каркас.
13	Отопление модуля выполнено посредством электрообогревателей (конвекторов) с терморегулятором и защитой от перегрева.
14	Принудительная вентиляция помещений осуществляется с использованием электровентиляторов.
15	Водоснабжение: от встроенной пластиковой емкости, расположенной в тех. помещении. Подвод при помощи трубы ПВХ Ду 15-25 мм, установлена запорная арматура. Подача воды осуществляется с помощью встроенного насоса.
16	Водоотведение - отработанная вода собирается при помощи насоса для отходов с ножами-измельчителями по трубам ПВХ Д50мм и Д110мм в пластиковую емкость, расположенную в тех помещении.
17	Откачка отходов и заправка водой осуществляется с уличной стороны через специальные проемы или непосредственно в тех помещении через люки емкостей
18	Емкости снабжены датчиками минимального и максимального уровней с выводом на наружную сигнализацию
19	Конструкция и комплектация модуля полностью соответствует всем требованиям по комфортной эксплуатации для МГН